

Destinataire :

**MONTEYMOND NATURE**  
**Champ Rôti**  
**38190 St MUTY MONTEYMOND**

**Nature de l'échantillon :** HYDROLAT  
**Nom botanique :** CUPRESSUS SEMPERVIRENS  
**Nom commun :** CYPRES TOUJOURS VERT  
**Numéro de lot :** 1HACUSE18  
**Origine :** FRANCE  
**Partie de la plante :** RAMEAU  
**Référence Pyrenessences :** V667

**Date de réception :** 29/01/2019 **Date d'analyse :** 12/02/2019  
**Conditionnement :** Pot transparent de 100 ml - température ambiante  
**Prestation demandée :** HYD + GC  
**Durée de conservation :** 1 an

**Commentaires et Conclusions :**

**Rapport validé par :**

**CHROMATOGRAPHIE PHASE GAZEUSE** (selon la norme NF ISO 11024)**Conditions d'analyse chromatographique :**

- GC/SM 7890/5975 AGILENT : Colonne : VF WAX polaire : 60 m × 0,25 mm × 0,25 µm
- GC/FID 6890 AGILENT : Colonne : VF WAX polaire : 60 m × 0,25 mm × 0,25 µm
- Programmation de température : 5 min à 60°C – 2°C/min → 250 °C – 10 min à 250 °C
- Gaz vecteur : He 30 psi/FID ; 23 psi/MS
- Dilution de l'échantillon : Extrait concentré
- Gamme de masse : 30 à 350
- Volume injecté : 1 µL

Les composés sont identifiés par une recherche combinée des temps de rétention (notre propre bibliothèque) et des spectres de masse (bibliothèque NKS, 75 000 spectres),

Les % sont calculés à partir des surfaces de pics données par le GC/FID, sans l'utilisation de facteur de correction,

**Profil chromatographique (GC/FID) :**

FID1 (DATA\MONTMONT\667.D)

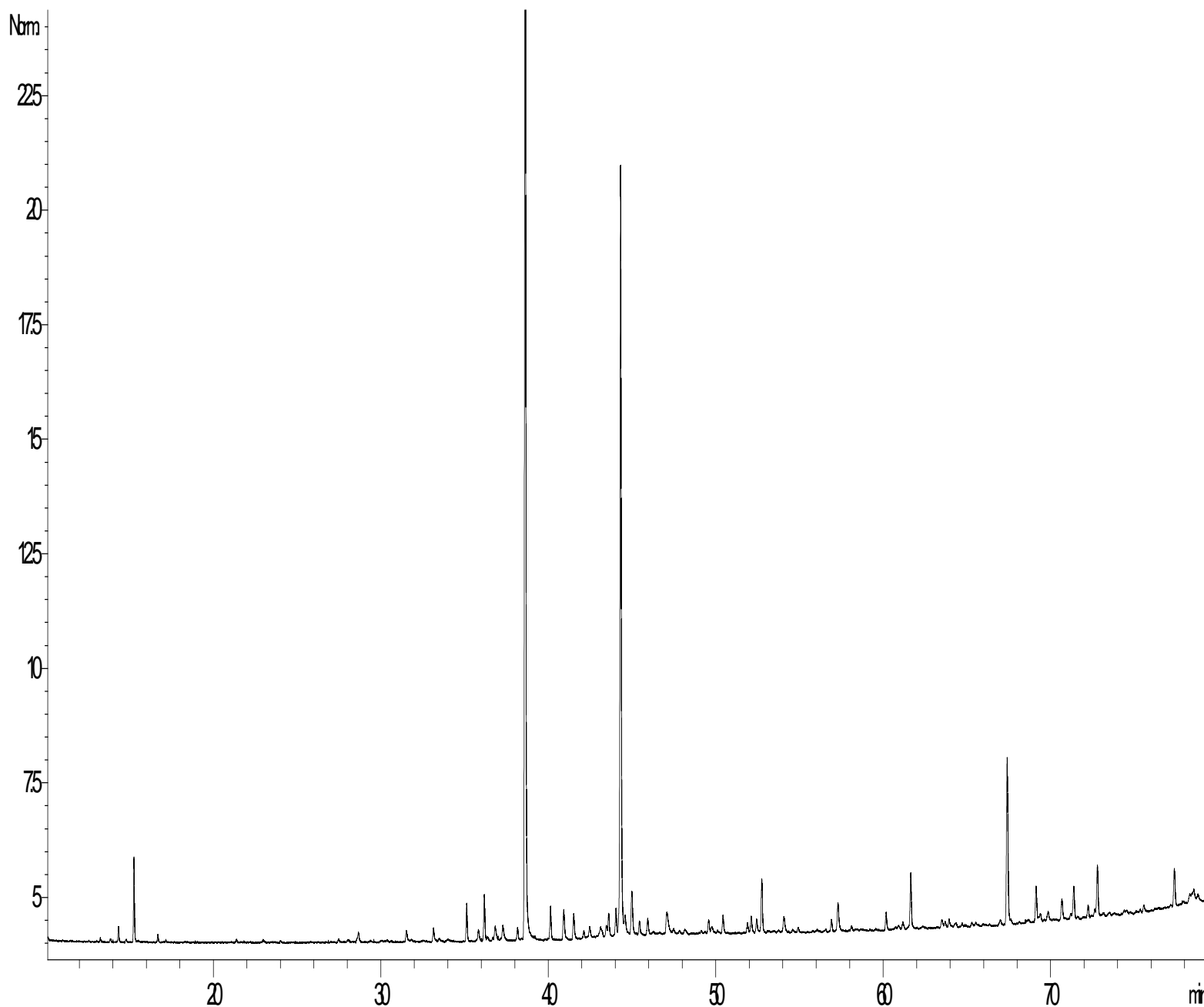


Tableau de résultats 1 : HYDROLAT DE CYPRES LOT N° 1HACUSE18

Pics	TR (min)	Constituants	%	Allergènes (%)
1	14,3	6-METHYL-3,5-HEPTADIENE-2-ONE	0,32	
2	15,2	1,8-CINEOLE	1,77	
3	16,6	ESTER ALIPHATIQUE	0,29	
4	33,1	CAMPHRE	0,54	
5	35,1	LINALOL	0,94	1,03
6	35,8	1-OCTANOL	0,42	
7	36,2	Trans-p-MENTH-2-EN-1-OL	1,17	
8	36,8	SESQUITERPENE	0,70	
9	37,3	FENCHOL	0,63	
10	38,1	HYDRATE DE CAMPHENE	0,51	
11	38,6	<b>TERPINENE-4-OL</b>	<b>41,36</b>	
12	40,1	Cis-p-MENTH-2-EN-1-OL	0,94	
13	40,9	UMBELLULONE	1,01	
14	41,5	Trans-PINOCARVEOL	0,82	
15	43,6	NERAL	1,11	1,14
16	44,0	ACETATE DE TERPENYLE	0,67	
17	44,3	<b>alpha-TERPINEOL</b>	<b>21,91</b>	
18	44,5	VERBENONE + BORNEOL	0,83	
19	44,9	p-MENTHA-1,2-DIEN-8-OL	1,49	
20	45,4	MENTHADIENOL ISOMERE	0,50	
21	45,9	COMPOSÉ Mw=140	0,61	
22	47,0	Trans-PIPERITOL	1,22	
23	49,5	MYRTENOL	0,39	
24	50,4	ESTER BENZYLIQUE	0,52	
25	51,8	MENTHADIENOL ISOMERE	0,46	
26	52,1	Trans-CARVEOL	0,78	
27	52,4	m-CYMENE-8-OL	0,68	
28	52,7	p-CYMENE-8-OL	1,56	
29	54,0	ALCOOL BENZYLIQUE	1,08	
30	56,9	ESTER ALIPHATIQUE	0,60	
31	57,3	PIPERITENONE	1,03	
32	60,2	ESTER ALIPHATIQUE	0,53	
33	61,6	E-METHYLEUGENOL	1,60	
34	67,4	<b>CEDROL</b>	<b>5,35</b>	
35	69,1	EUGENOL	1,01	1,01
36	70,7	alpha-MUUROLOL	0,70	
37	71,4	CARVACROL	1,04	
38	72,8	alpha-CADINOL	1,60	
39	77,4	ISO-PIMARADIENE	1,24	
		<b>TOTAL</b>	<b>99,93</b>	<b>3,18</b>

## CALCUL MASSIQUE : HYDROLAT DE CYPRES LOT N° 1HACUSE18

### Extraction :

50,126g d'hydrolat + 50,203g d'hexane chauffés à ébullition sous reflux d'hexane pendant 2 h,  
Séparation et concentration de l'hexane par distillation : m = 0,942 g  
Injection de l'hexane concentré directement sur le GC/MS et le GC/FID,

### Résultats :

% d'huile dans l'hexane concentré : 0,098 %

Concentration :  $50,203 / 0,942 = 53,294$

### Composition :

% d'huile dans l'hexane concentré = 0,098 %

% d'huile dans l'hydrolat =  $0,098 / 53,294 = 0,0018$  %

**Pour 1 litre d'hydrolat → 18 mg d'huile essentielle**