

Destinataire :

MONTEYMOND NATURE

**A l'attention de Emilie LEMATTRE
1313 Route de Prelong
38190 ST MURY MONTEYMOND**

Nature de l'échantillon : HYDROLAT

Nom botanique : JUNIPERUS OXYCEDRUS

Nom commun : CADE

Numéro de lot : 1HAJUOX19

Origine : France

Partie de la plante : RAMEAU

Référence Pyrenessences : X144

Date de réception : 23/04/2019

Date d'analyse : 14/05/2019

Conditionnement : Flacon transparent de 100 ml

Prestation demandée : HYD + GC

Stockage de l'échantillon : 1 an - température ambiante

Commentaires et Conclusions :

Rapport validé par :

**CALCUL MASSIQUE : HYDROLAT DE GENEVRIER CADE
LOT N° 1HAJUOX19****Extraction :**

50,005 g d'hydrolat + 50,002 g d'hexane chauffés à ébullition sous reflux d'hexane pendant 2h,
Séparation et concentration de l'hexane par distillation : m =1.075 g
Injection de l'hexane concentré directement sur le GC/MS et le GC/FID,

Résultats :

% d'huile dans l'hexane concentré : 0.054 %
Concentration : $50,002 / 1.075 = 46.513$

Composition :

% d'huile dans l'hexane concentré = 0.054 %
% d'huile dans l'hydrolat = $0.054 / 46.513 = 0,0012\%$

Pour 1 litre d'hydrolat → 12 mg d'huile essentielle.

5 mg d'éthanol
5 mg de méthanol

CHROMATOGRAPHIE PHASE GAZEUSE (selon la norme NF ISO 11024)**Conditions d'analyse :**

- . GC/MS Agilent 7890 / 5975 – Colonne : VF WAX (polaire) 60 m * 0.25 mm * 0.25 µm
- . GC/FID Agilent 6890 – Colonne : VF WAX (polaire) 60 m * 0.25 mm * 0.25 µm
- . Program. de T° : 5 min à 60°C - 2°C/min jusqu'à 250°C - 15 min à 250°C
- . Gaz vecteur : He (23 psis/MS – 30 psis/FID)
- . Injection / split : 1 µl d'une solution à 10 % dans l'hexane
- . Gamme de masse : 30 à 350 - Les composés sont identifiés par une recherche combinée des temps de rétention et des spectres de masse (bibliothèque interne + bibliothèque commerciale NIST).
- . Les pourcentages sont calculés à partir des surfaces de pics données par le GC/FID sans l'utilisation de facteur de correction

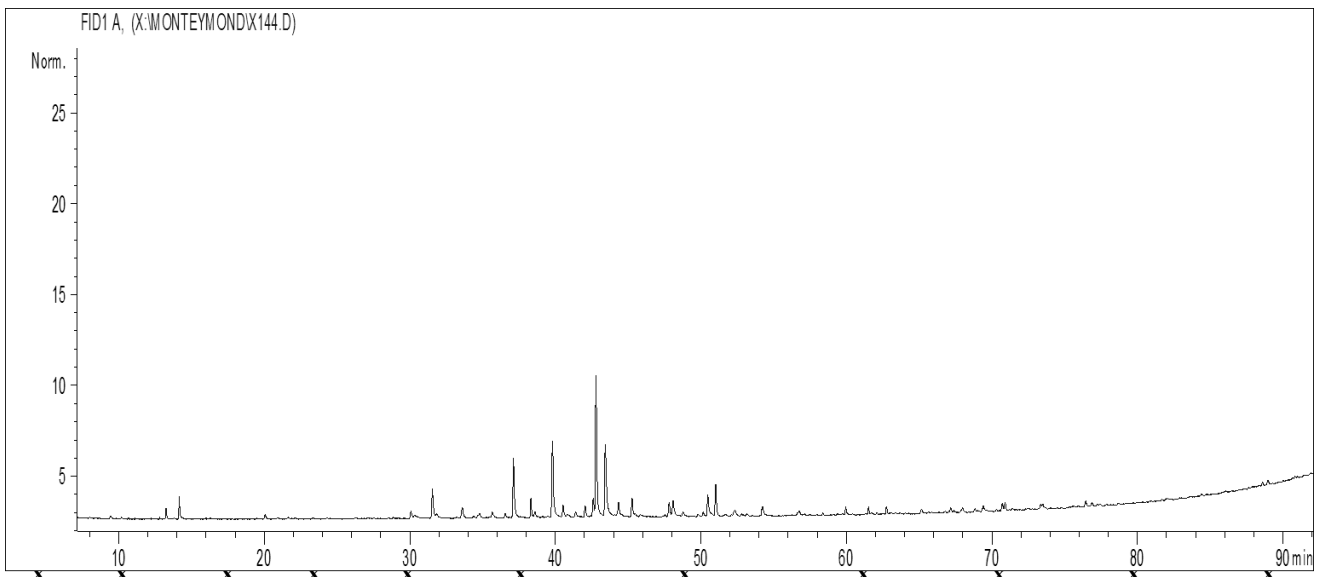
Profil chromatographique :

Tableau des résultats : CADE - LOT N° 1HAJUOX19				
Pics	TR (min)	Constituants	%	Allergènes (%)
1	13.2	2,3-DEHYDRO-1,8-CINEOLE	1.09	
2	14.2	1,8-CINEOLE	2.49	
3	20.1	PINOL	0.88	
4	31.6	CAMPHRE	4.58	
5	33.6	LINALOL	2.10	2.10
6	37.1	TERPINENE-4-OL	9.03	
7	38.3	ALCOOL TERPENIQUE	2.25	
8	39.8	Trans-PINOCARVEOL	12.89	
9	40.5	MENTHADIENOL ISOMERE	1.79	
10	42.1	NERAL	1.70	1.70
11	42.6	BORNEOL	2.52	
12	42.8	alpha-TERPINEOL	21.36	
13	43.4	VERBENONE	13.30	
14	44.4	MENTHADIENOL ISOMERE	1.97	
15	45.3	ESTER ALIPHATIQUE	2.69	
16	47.8	MYRTENOL	2.33	
17	48.1	CAMPHOLENOL	3.03	
18	50.5	Trans-CARVEOL	3.39	
19	51.0	p-CYMENE-8-OL	4.65	
20	54.2	ALCOOL PHENYLETHYLIQUE	2.63	
21	60.0	E-METHYLEUGENOL	1.56	
22	61.5	NEROLIDOL	0.83	
23	62.8	COMPOSÉ AROMATIQUE	0.92	
		TOTAL	99.99	3.80