

Destinataire :

**MONTEYMOND NATURE
Champ Rôti
38190 St MUTY MONTEYMOND**

Nature de l'échantillon : HYDROLAT
Nom botanique : LAURUS NOBILIS
Nom commun : LAURIER NOBLE
Numéro de lot : 1HALANO18
Origine : FRANCE
Partie de la plante : FEUILLE
Référence Pyrenessences : V672

Date de réception : 29/01/2019 **Date d'analyse :** 20/02/2019
Conditionnement : Pot transparent de 100 ml - température ambiante
Prestation demandée : HYD + GC
Durée de conservation : 1 an

Commentaires et Conclusions :

Rapport validé par :

CHROMATOGRAPHIE PHASE GAZEUSE (selon la norme NF ISO 11024)

Conditions d'analyse chromatographique :

- GC/SM 7890/5975 AGILENT : Colonne : VF WAX polaire : 60 m × 0,25 mm × 0,25 µm
- GC/FID 6890 AGILENT : Colonne : VF WAX polaire : 60 m × 0,25 mm × 0,25 µm
- Programmation de température : 5 min à 60°C – 2°C/min → 250 °C – 10 min à 250 °C
- Gaz vecteur : He 30 psi/FID ; 23 psi/MS
- Dilution de l'échantillon : Extrait concentré
- Gamme de masse : 30 à 350
- Volume injecté : 1 µL

Les composés sont identifiés par une recherche combinée des temps de rétention (notre propre bibliothèque) et des spectres de masse (bibliothèque NKS, 75 000 spectres),

Les % sont calculés à partir des surfaces de pics données par le GC/FID, sans l'utilisation de facteur de correction,

Profil chromatographique (GC/FID) :

FID1 A, (D:\DATA\MONTEYMONDIV672.D)

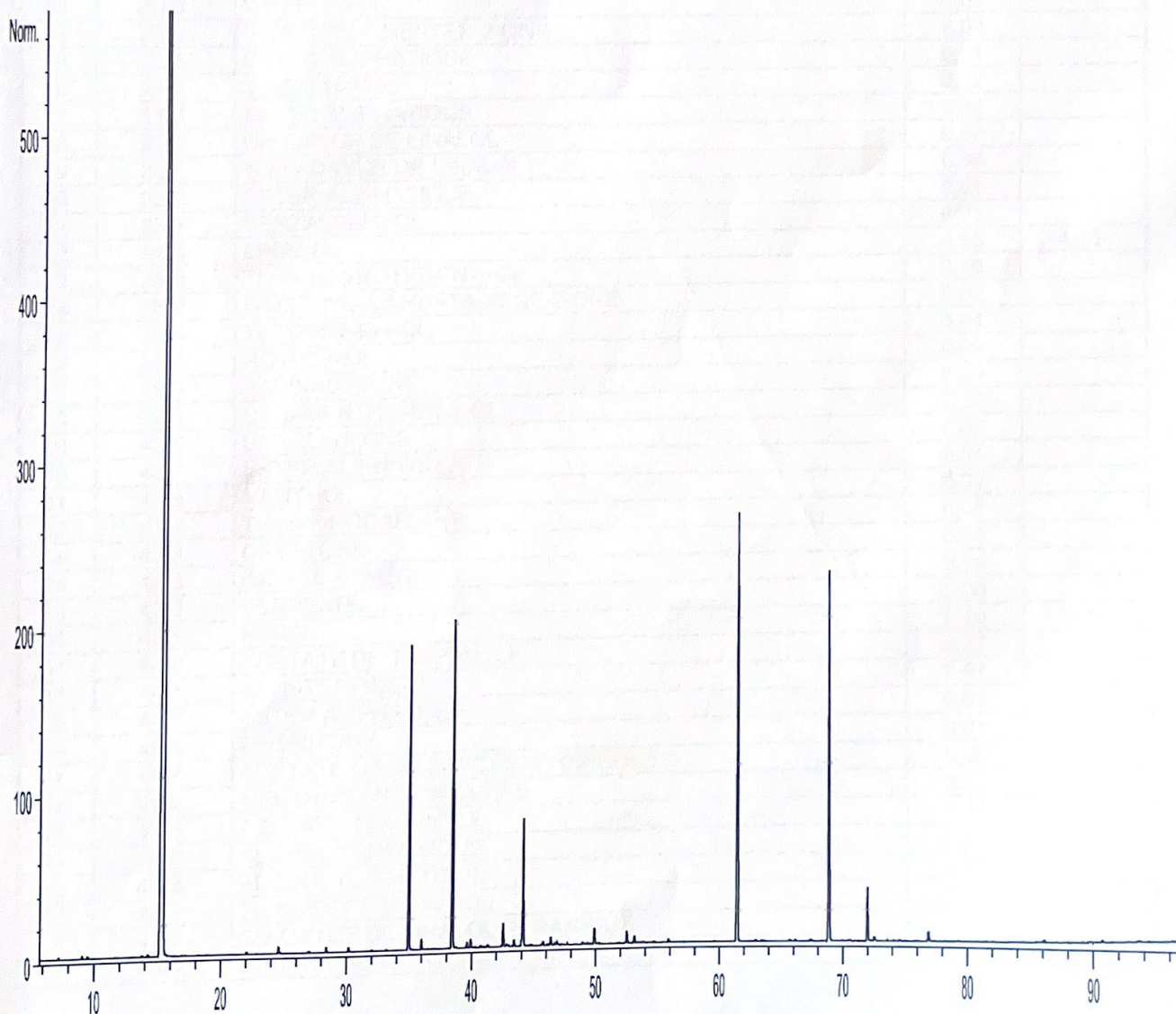


Tableau de résultats 1 : HYDROLAT DE LAURIER NOBLE LOT N° 1HALANO18

Pics	TR (min)	Constituants	%	Allergènes (%)
1	7,2	ISOBUTYRATE D'ETHYLE	0,03	
2	9,0	2-METHYLBUTYRATE D'ETHYLE	0,03	
3	9,5	ISOVALERATE D'ETHYLE	0,02	
4	12,9	beta-MYRCENE	0,01	
5	13,1	alpha-PHELLANDRENE	0,01	
6	13,7	alpha-TERPINENE	0,02	
7	14,2	2,3-DEHYDRO-1,8-CINEOLE	0,03	
8	15,4	1,8-CINEOLE	67,38	
9	16,9	gamma-TERPINENE	0,01	
10	17,2	Trans-beta-OCIMENE	0,01	
11	18,2	p-CYMENE	0,01	
12	18,8	TERPINOLENE	0,01	
13	20,8	2-HEPTANOL	0,01	
14	22,0	6-METHYL-5-HEPTEN-2-ONE	0,03	
15	22,8	ESTER ALIPHATIQUE	0,01	
16	24,6	3-HEXEN-1-OL	0,12	
17	27,0	ESTER ALIPHATIQUE	0,02	
18	28,4	Cis-OXYDE DE LINALOL	0,07	
19	30,1	Trans-OXYDE DE LINALOL	0,06	
20	32,0	ESTER ALIPHATIQUE	0,01	
21	33,1	BENZALDEHYDE	0,01	
22	34,9	LINALOL	4,95	4,95
23	35,9	Trans-p-MENTH-2-EN-1-OL	0,15	
24	38,0	6-METHYL-3,5-HEPTADIENE-2-ONE	0,02	
25	38,4	TERPINENE-4-OL	5,84	
26	38,7	HOTRIENOL	0,02	
27	39,6	SABINACETONE	0,08	
28	39,9	Cis-p-MENTH-2-EN-1-OL	0,14	
29	40,2	UMBELLULONE	0,02	
30	40,7	ESTER ALIPHATIQUE	0,04	
31	40,9	MENTHOL	0,01	
32	41,3	Trans-PINOCARVEOL	0,05	
33	42,3	CRYPTONE	0,01	
34	42,5	delta-TERPINEOL	0,36	
35	42,8	VERBENOL	0,08	
36	43,4	NERAL	0,10	0,10
37	44,0	ACETATE DE TERPENYLE	0,07	
38	44,1	alpha-TERPINEOL	2,07	
39	44,7	ESTER ALIPHATIQUE	0,03	
40	45,5	PIPERITONE	0,01	
41	45,7	ACETATE D'EXO-2-HYDROXYCINEOLE	0,06	
42	46,0	MENTHADIENOL ISOMERE	0,02	
43	46,3	ACETATE TERPENYLE	0,15	
44	46,6	ALCOOL TERPENIQUE	0,03	
45	46,8	ALCOOL ALIPHATIQUE	0,05	
46	47,2	Trans-ISOPIPERITENOL	0,02	
47	47,7	Cis-OXYDE DE LINALOL PYRANIQUE	0,02	
48	48,9	MENTHADIENOL ISOMERE	0,03	

Tableau de résultats 2 : HYDROLAT DE LAURIER NOBLE LOT N° 1HALANO18

Pics	TR (min)	Constituants	%	Allergènes (%)
49	49,0	Trans-SABINOL	0,02	
50	49,3	MYRTENOL	0,04	
51	49,5	MENTHADIENOL ISOMERE	0,02	
52	49,8	NEROL	0,29	
53	50,2	MENTHADIENOL ISOMERE	0,02	
54	51,8	Trans-CARVEOL	0,01	
55	52,5	p-CYMENE-8-OL	0,10	
56	52,6	GERANIOL	0,11	0,11
57	53,1	EXO-2-HYDROXYCINEOLE	0,12	
58	53,5	Cis-CARVEOL	0,02	
59	53,8	ALCOOL BENZYLIQUE	0,03	
60	54,6	MENTHADIENOL ISOMERE	0,02	
61	55,8	ESTER ALIPHATIQUE	0,05	
62	61,5	E-METHYLEUGENOL	8,56	
63	62,9	3-PHENYLPROPANOL	0,03	
64	63,4	ALCOOL ALIPHATIQUE	0,02	
65	65,7	CUMINOL	0,03	
66	66,1	1-METHYL-4-ACETOXY-1-METHYLETHYL-CYCLOHEX-2-ENOL	0,02	
67	67,4	SPATHULENOL	0,03	
68	68,8	EUGENOL	6,67	6,67
69	70,5	alpha-MUUROLOL	0,04	
70	71,9	ELEMICINE	0,89	
71	72,5	beta-EUDES MOL	0,04	
72	72,6	alpha-CADINOL	0,06	
73	74,1	COMPOSÉ AROMATIQUE	0,02	
74	74,5	EPOXYDE SESQUITERPENIQUE	0,03	
75	74,9	ACETATE EPOXYTERPENIQUE	0,01	
76	76,8	CHAVICOL	0,17	
77	86,1	10-HYDROXYOPLOPANONE	0,04	
		TOTAL	99,85	11,83